

## La Lettre de l'ORSaG

Actualités de l'Observatoire Régional de la Santé de Guadeloupe

Janvier #2025-01

# Une belle année s'annonce !

“2025”  
HAPPY  
NEW  
YEAR  
”

L'équipe de l'ORSaG vous souhaite une excellente année 2025.  
Prenez soin de vous et de vos proches.

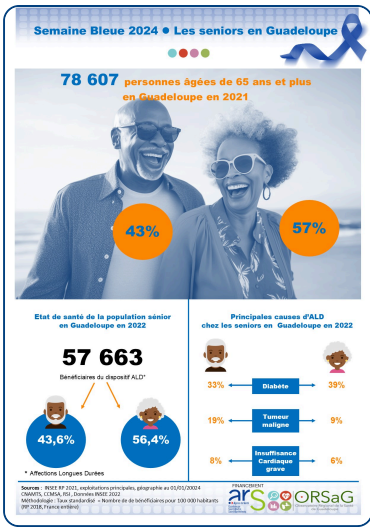
Plus que jamais, nous serons au rendez-vous de la santé pour aider à la prise de décision dans l'élaboration et la mise en œuvre des politiques et actions nécessaires à l'amélioration du système de santé en Guadeloupe, Saint-Martin et Saint-Barthélemy.

Nous remercions tous ceux qui nous ont fait confiance en sollicitant notre expertise et sommes déjà ravis des projets à venir.

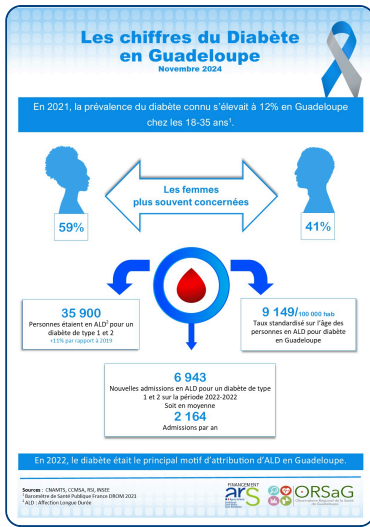
## Nos infographies 2024

Valoriser les informations relatives à la santé issues des études réalisées fait partie de nos missions. En 2024, six infographies ont été réalisées pour répondre à l'actualité. Elles s'ajoutent aux infographies spécifiquement conçues dans le cadre de l'enquête EnClass 2023.

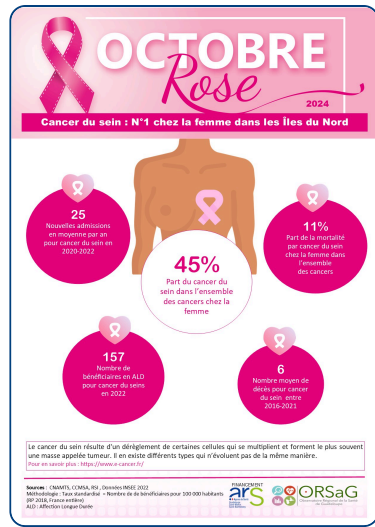
Cliquez sur le titre pour y accéder.



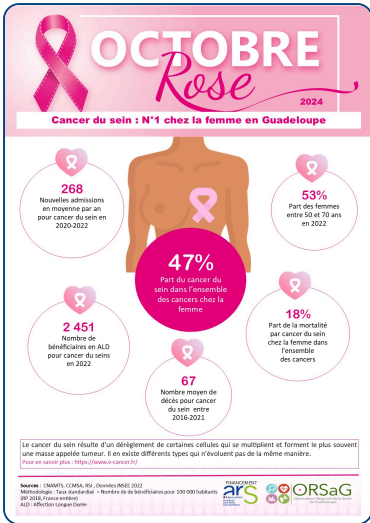
Les seniors en Guadeloupe



Les chiffres du diabète



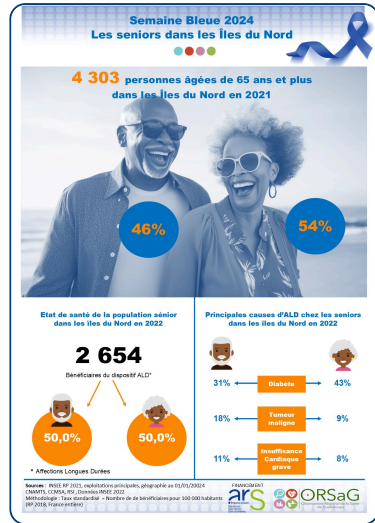
Octobre rose dans les îles du Nord



Octobre rose en Guadeloupe



La protection de l'enfance en Guadeloupe



Les seniors dans les îles du Nord

# FOCUS : EnClass 2023

L'Enquête Nationale en Collège et en Lycée chez les Adolescents sur la Santé et les Substances (EnCLASS) est issue du regroupement de deux grandes enquêtes internationales en milieu scolaire en France hexagonale portant sur la santé des adolescents au travers d'enquêtes transversales, anonymes et confidentielles.

Cette enquête est réalisée tous les deux ans en France Hexagonale et tous les 4 à 6 ans dans les régions d'Outre-mer. Elle aborde des thématiques multiples. En 2024, l'ORSaG a édité 6 rapports d'analyse.



## Usage des réseaux sociaux par les adolescents scolarisés en Guadeloupe en 2023

Le trouble de l'utilisation de réseaux sociaux impacte significativement la santé mentale des lycéens.

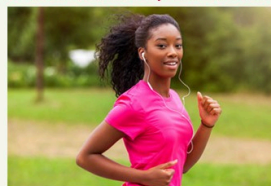
En savoir plus

## Habitudes alimentaires et activité physique des élèves en Guadeloupe en 2023

Les jeunes scolarisés ne suivent pas suffisamment les recommandations en termes d'alimentation et d'activité physique nécessaires à un bon état de santé.

[En savoir plus](#)

**EnCLASS**  
Enquête Nationale en Collège et en Lycée  
chez les Adolescents sur la Santé et les Substances  
**Analyse des données pour la Guadeloupe**



Habitudes Alimentaires et Activité Physique

## Consommation de cannabis et autres substances illicites ou détournées chez les élèves en Guadeloupe en 2023



Enquête Nationale en Collège et en Lycée  
chez les Adolescents sur la Santé et les Substances  
(EnCLASS)

Image by www.freepik.com

## Les usages du cannabis et autres substances illicites ou détournées chez les élèves en Guadeloupe en 2023

L'expérimentation du cannabis concerne 7% des élèves de 4<sup>ème</sup> et de 3<sup>ème</sup> et 17% des lycéens.

[En savoir plus](#)

## Consommation d'alcool chez les élèves en Guadeloupe en 2023

Plus d'un collégien sur 10 et près d'un tiers de lycéens déclarent avoir été ivres au cours de leur vie.

[En savoir plus](#)

Consommation d'alcool  
chez les collégiens et lycéens de Guadeloupe en 2023



Enquête Nationale en Collège et en Lycée  
chez les Adolescents sur la Santé et les Substances (EnCLASS)  
En savoir plus avec les publications de l'ORSag et de l'OFDT

Image by www.freepik.com

## Cigarettes de tabac, e-cigarettes, chicha

Usages chez  
les élèves en  
Guadeloupe  
en 2023

Enquête Nationale en Collège et en Lycée  
chez les Adolescents sur la Santé et les Substances  
(EnCLASS)

Image by www.freepik.com

## Les usages de cigarettes de tabac, e-cigarettes et chicha chez les élèves en Guadeloupe en 2023

La cigarette électronique est la principale substance psychoactive fumée, expérimentée chez les adolescents en Guadeloupe.

[En savoir plus](#)

## La santé mentale et le bien-être des élèves en Guadeloupe en 2023

La part des élèves qui présente un bon niveau de bien-être mental tend à décroître avec l'avancée du niveau scolaire et ce, particulièrement chez les filles.

[En savoir plus](#)

Journée Mondiale de la Santé Mentale  
Santé Mentale et Bien-être chez les Adolescents en Guadeloupe\*



\*EnCLASS 2023 - Enquête Nationale en Collège et en Lycée chez les Adolescents sur la Santé et les Substances

---

# La santé, c'est l'affaire de tous !

N'hésitez pas à nous faire des retours et à partager cette newsletter.

Tout le monde peut y adhérer via la page contact de notre site internet.

Il suffit de compléter le formulaire et de cliquer sur "envoyer".

[Accédez à la page contact](#)



## ORSaG

Imm Le Squale - Rue René Rabat, 97122, Baie-Mahault

Cet email a été envoyé à {{contact.EMAIL}}.

Vous avez reçu cet email parce que vous vous êtes inscrit à notre newsletter.

[Se désinscrire](#)

