

Notre santé, c'est toute l'année !

Journée mondiale de la santé 2025 • Guadeloupe

Espérance de vie à la naissance en 2022 ⁽¹⁾

L'espérance de vie à la naissance en Guadeloupe (en augmentation entre 2 et 3 ans entre 2021 et 2022) reste inférieure à celle enregistrée dans l'Hexagone



83,5 ans
85,0 ans



75,9 ans
79,2 ans

Comportements et modes de vie ⁽²⁾

Prévalence des addictions en 2021
Consommation au quotidien



5,0%
chez les 18-85 ans
8,0%



11,7%
chez les 18-75 ans
25,3%



2,3%
chez les 18-64 ans
1,7%

Perception de l'état de santé général ⁽³⁾

Personnes se déclarant en bonne voire très bonne santé (%)

Femmes* 62,6%

Hommes* 63,7%

Adolescents (11-17 ans) 80,9%

Population générale* 63,1%

Personnes atteintes de maladie chroniques* 46,3%

Personnes en situation de handicap* 34,3%

Personnes avec revenus sup. à 1 500€* 68,1%

Personnes avec revenus inf. à 1 500€* 59,1%



6 guadeloupéens sur 10 se sentent en bonne voire en très bonne santé en 2021.

Pas d'évolution depuis 2014.

*Population âgée de 18 à 85 ans



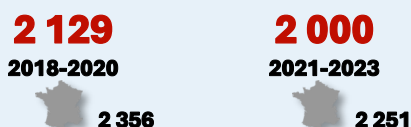
Périnatalité en 2021 ⁽⁴⁾

Âge moyen de la mère à la naissance	31,4 ans	31,5 ans
Taux de natalité	11,3%	10,7%
Tabagisme au cours de la grossesse	3,9%	12,2%
Symptômes dépressifs majeurs post partum	31,0%	17,0%
Femmes ayant déjà eu une IVG	35,0%	15,0%

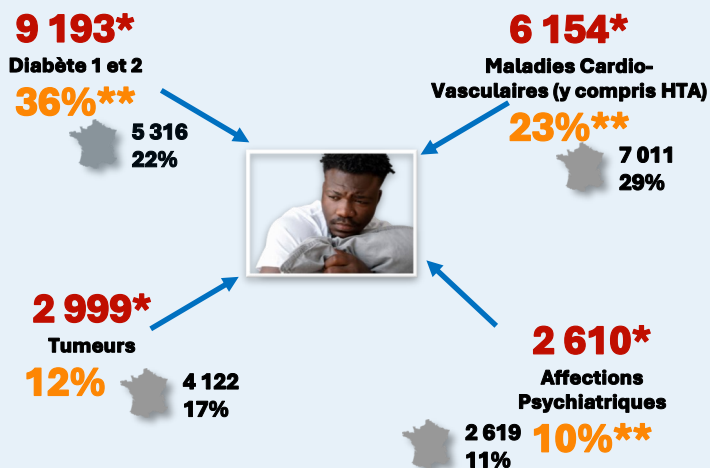


Indicateurs de morbidité : Les affections longue durée (ALD)

Nouvelles admissions en ALD
(taux standardisé pour 100 000 habitants)



Prise en charge au titre d'une ALD en 2023
(Taux standardisé / 100 000 hab.)



* Taux standardisé pour 100 000 habitants

** Part des personnes prise en charge en ALD sur l'ensemble des ALD 30

Santé mentale



59,0% de la population générale se dit en bonne voire en très bonne santé psychologique en 2023⁽⁶⁾

2014 ^(a)	TS* au cours de la vie	2021 ^(b-c)
4,3%		4,0%
1,4%	TS* homme	1,5%
6,8%	TS* femme	6,0%
6,3%	Episode dépressif caractérisé	7,0%

(a) Source : Premiers résultats du Baromètre Santé DOM 2014, Inpes

(b) Source : Baromètre Santé 2021 - Santé Publique France

(c) Exploitation ORSaG Baromètre santé DROM 2021

*TS : Tentative de Suicide

Sources :

(1) Inserm-CépiDc, Insee

(2) La consommation d'alcool des adultes en France en 2021, évolutions récentes et tendances de long terme, SpF. • Décembre 2022 - Les usages de cannabis en population adulte en 2021, OFDT • Prévalence nationale et régionale du tabagisme en France en 2021 parmi les 18-75 ans, Baromètre SPF.

(3) Exploitation ORSaG Baromètre santé DROM 2021 • Exploitation ORSaG EN CLASS 2023 (chez les collégiens et les lycéens) • Baromètre Santé DOM 2014, Inpes

(4) ENP 2021 • Insee - ENP DROM 2021 - SPF - ARS - ORSaG

(5) Cnamts, CCMSA, RSI, Insee

(6) Enquête accès aux soins, ORSaG, 2025