

Les cancers en Guadeloupe

Journée mondiale Février 2026

Nouvelles admissions en ALD (Affection Longue Durée)

5 302
nouvelles admissions
en ALD pour tumeur
sur la période 2021-2023 en Guadeloupe

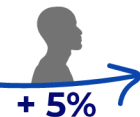
56%

44%

Taux standardisé des nouvelles
admissions en ALD

2017-2019

521



+ 5%

2021-2023

547

-5% dans l'hexagone

345

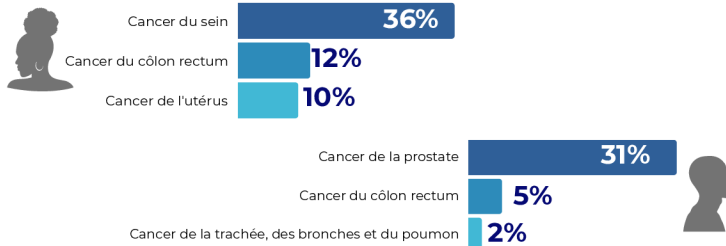


+ 2%

352

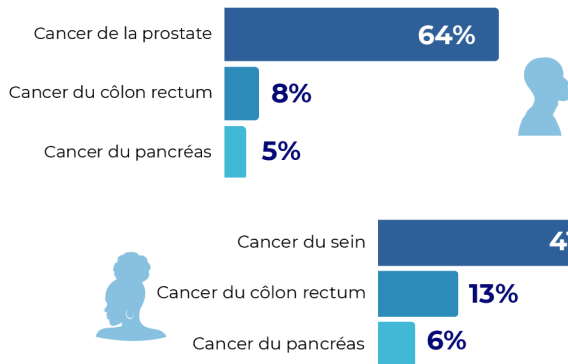
+1% dans l'hexagone

Les cancers les plus fréquents sur la période 2021-2023 en Guadeloupe



Prise en charge

Les cancers les plus fréquemment pris en charge



16 761
personnes prises en
charge en 2023 pour
un cancer
(actif ou sous surveillance)

46%

54%

Les 60-79 ans sont les plus touchés

61%

48%

Décès

La principale cause de décès en Guadeloupe par sexe

Cancer de la prostate

22%

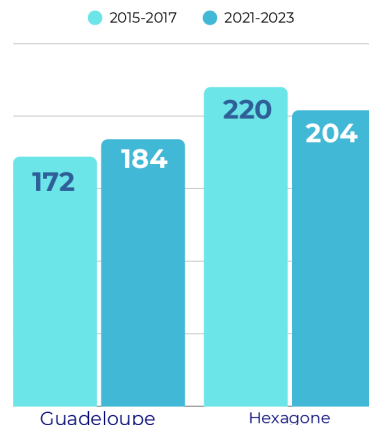
9% en Hexagone

Cancer du sein

17%

17% également
en Hexagone

Le taux standardisé
de mortalité tous
cancers augmente
en Guadeloupe



FINANCEMENT

ars
Agence de Santé
Guadeloupe
Saint-Martin
Saint-Barthélemy

ORSaG
Observatoire Régional de la Santé
de Guadeloupe

Source : SNIIRAM/SNDS, cartographie des pathologies et des dépenses, version G12 (Cnam), Cnamts, CCMSA, Insee, Régime général + sections locales mutualistes, France entière RP 2018 (âge quinquennal : -5ans, 5-9ans, 10-14ans, [...], 85 ans et plus), Inserm (CépiDC), Insee, France entière RP 2006 (âge quinquennal : -1an, 1-4ans, 5-9ans, [...], 90 ans ou plus), RP 2018