



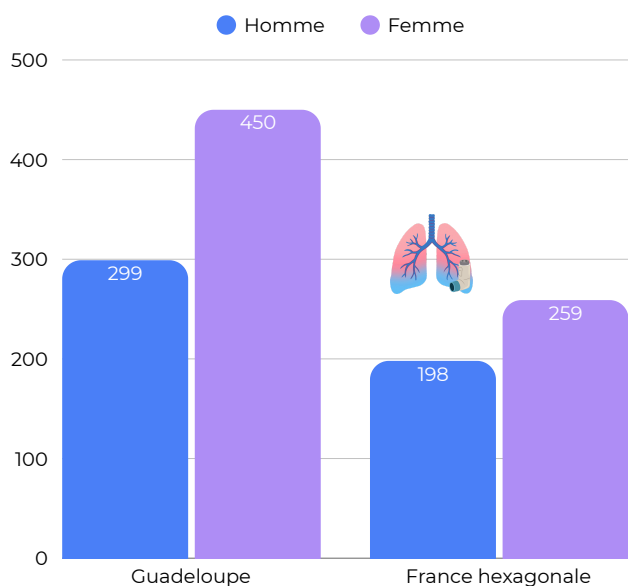
L'Asthme en Guadeloupe Journée mondiale 2026

L'asthme est une maladie chronique, caractérisée par une inflammation des bronches, qui se manifeste par des symptômes respiratoires (essoufflement, sifflement, toux, oppression thoracique) regroupés sous le nom de crise d'asthme. Entre deux crises, la respiration est généralement normale. La fréquence et l'intensité des crises d'asthme varient d'un individu à l'autre. C'est la maladie chronique la plus fréquente chez l'enfant. L'asthme est une maladie dont les causes sont multiples.
Source : Assurance Maladie

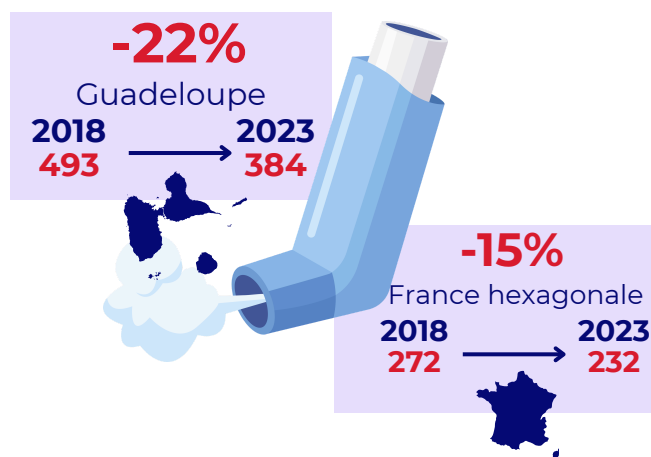
1 486 patients inscrits en ALD pour asthme en Guadeloupe en 2023 [1]

35% **65%**
les femmes sont plus nombreuses en ALD pour asthme

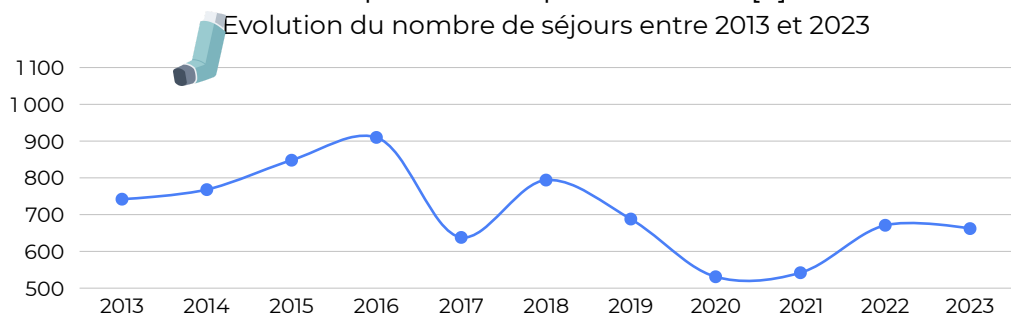
Inscrits en ALD pour asthme en 2023
Taux standardisé pour 100 000 habitants



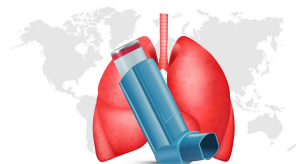
Evolution du taux standardisé de bénéficiaires entre 2018 et 2023 [1]



Hospitalisation pour asthme [2]



56% des séjours hospitaliers pour asthme concernaient **les moins de 15 ans** en 2023 [2]



Les jeunes sont particulièrement concernés par les séjours hospitaliers

FINANCEMENT



Source : [1] Cnamts, CCMSA (régime général + sections locales mutualistes), Insee, France entière RP 2006 et RP 2018 (âge quinquennal : -5 ans, 5-9 ans, [...], 85 ans ou plus) · Exploitation ORSaG - [2] SNDS - PMSI · Exploitation Santé publique France