

## La Lettre de l'ORSaG

Actualités de l'Observatoire Régional de la Santé de Guadeloupe

Octobre #2025-04

# Santé publique & Territoires

## Etude sur les besoins en santé des bénéficiaires du RSA

Un article de l'Observatoire Régional de la Santé de Guadeloupe



Revue Santé publique et Territoires 2025/HS1 vol. 37

L'article issu des travaux de l'ORSaG, de l'ARS Guadeloupe, Saint-Martin et Saint-Barthélemy, et du Conseil Départemental de la Guadeloupe sur les besoins en santé des bénéficiaires du RSA est désormais publié dans la revue *Santé Publique et Territoires* (Hors-Série 1, volume 37, du 1er juillet 2025).

Cette parution valorise les principaux enseignements de ce travail qui visait à mieux cerner les difficultés d'accès aux soins rencontrées par cette population en situation de fragilité et de mieux comprendre ce qui la pousse à renoncer aux soins.

Retrouvez l'intégralité de l'article en cliquant sur le lien ci-dessous

[Accédez à l'article Santé Publique & Territoires](#)

# Habitudes alimentaires et activité physique en population générale en Guadeloupe



La lutte contre la sédentarité et la promotion de l'activité physique sont des enjeux de santé publique majeurs. L'ORSaG a exploité les données du Baromètre Santé DROM 2021 réalisé par Santé Publique France en 2021 afin d'évaluer les habitudes alimentaires et la pratique de l'activité physique et sportive en population générale sur toute la Guadeloupe. Quelques chiffres...

[Consultez les rapports complets](#)

# Habitudes alimentaires en population générale en Guadeloupe

Le Programme National Nutrition Santé (PNNS), établi depuis 2001, a fixé des recommandations pour la consommation de certains aliments. L'analyse des données du baromètre santé de Santé Publique France offre un aperçu du suivi de ces recommandations dans la population Guadeloupéenne.



Le programme national de nutrition santé (PNNS), établi depuis 2001, a fixé des recommandations pour la consommation de certains aliments. L'analyse des données du baromètre santé de Santé Publique France offre un aperçu du suivi de ces recommandations dans la population Guadeloupéenne.

**Au moins 5 portions de fruits et légumes par jour !**



**28 %**

des Guadeloupéens suivent cette recommandation

**Au moins 1 féculent complet par jour !**

**23 %**

des Guadeloupéens suivent cette recommandation



**Des légumes secs, 2 fois par semaine !**



**42 %**

des Guadeloupéens suivent cette recommandation

**Les Boissons sucrées**

**21 %**

des Guadeloupéens dépassent les recommandations de Santé Publique France « Pas plus d'un verre de boissons sucrées par jour »

**3 Guadeloupéens sur 10 déclarent en consommer quotidiennement**

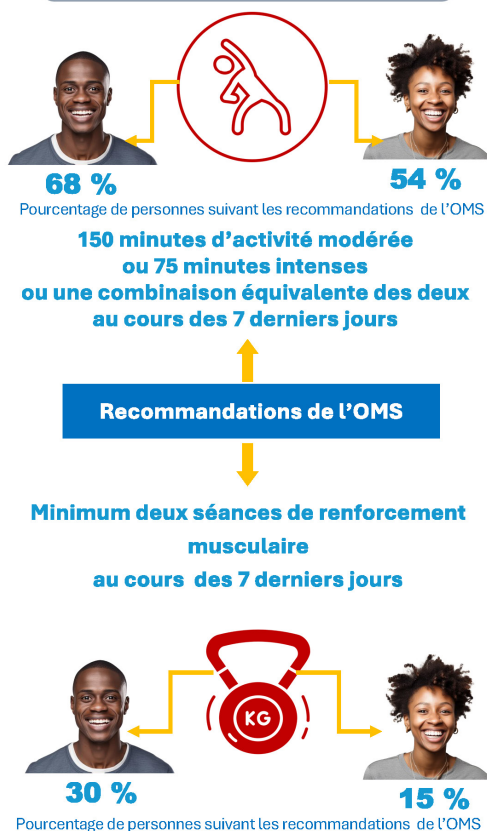


# Activité physique en population générale en Guadeloupe

L'OMS a émis des recommandations en activité physique pour les adultes. L'analyse des données du baromètre santé de Santé Publique France en 2021 offre un aperçu du suivi de ces recommandations dans la population Guadeloupéenne. Quelques chiffres...



## Activité physique



## Déterminants de sédentarité

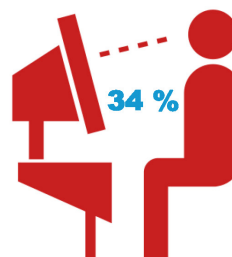
**Temps passé assis plus de 7h par jour**

**14 %**



**8 %**

**Temps passé assis plus de 2h par jour sans se lever**



**34 %**

**Proportion de Guadeloupéens restant plus de 3 heures par jour devant un écran de loisirs**

# La santé, c'est l'affaire de tous !

N'hésitez pas à nous faire des retours et à partager cette newsletter.  
Tout le monde peut y adhérer via la page contact de notre site internet.  
Il suffit de compléter le formulaire et de cliquer sur "envoyer".

[Accédez à la page contact](#)



## ORSaG

Imm Le Squale - Rue René Rabat, 97122, Baie-Mahault

Cet email a été envoyé à {{ contact.EMAIL }}.  
Vous avez reçu cet email parce que vous vous êtes inscrit à notre newsletter.

[Se désinscrire](#)

