



## La Lettre de l'ORSaG

Actualités de l'Observatoire Régional de la Santé de Guadeloupe

Avril #2026-06

# Le cancer en Guadeloupe : Etat des lieux et prévention



Les Cancers représentent un enjeu majeur de santé publique. Leur incidence continue d'augmenter en raison du vieillissement de la population et de l'amélioration des diagnostics. Toutefois, selon l'Organisation Mondiale de la Santé (OMS), près de 4 Cancers sur 10 sont liés à des facteurs de risque évitables, tels que le tabagisme, la consommation d'alcool, l'alimentation déséquilibrée ou la sédentarité. **La prévention et le dépistage précoce** constituent donc des leviers essentiels pour réduire la mortalité et améliorer la prise en charge.

# Les chiffres du cancer en Guadeloupe

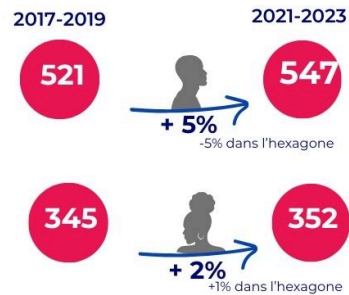
Chaque année, plus de 1 700 nouvelles admissions en ALD pour un Cancer sont enregistrées sur le territoire, avec une majorité de cas chez les hommes. Les Cancers les plus fréquents en population générale sont le Cancer du sein chez la femme et le Cancer de la prostate chez l'homme. Les Cancers représentent la principale cause de décès en Guadeloupe.



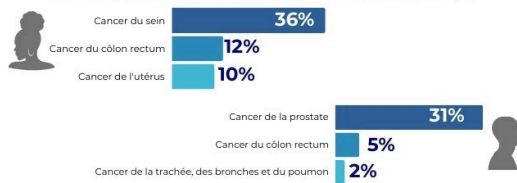
**5 302**  
nouvelles admissions  
en ALD pour tumeur  
sur la période 2021-2023 en Guadeloupe



**Taux standardisé des nouvelles admissions en ALD**

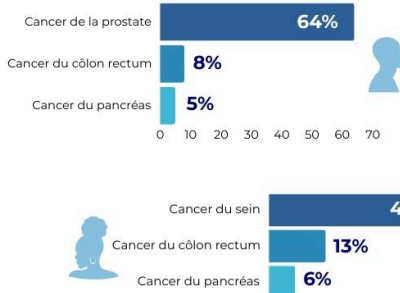


**Les cancers les plus fréquents sur la période 2021-2023 en Guadeloupe**



## Prise en charge

**Les cancers les plus fréquemment pris en charge**



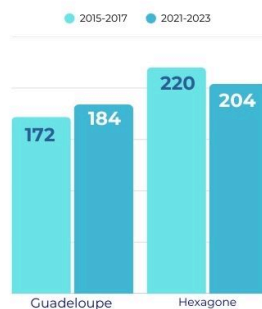
**16 761**  
personnes prises en charge en 2023 pour un cancer  
(actif ou sous surveillance)

**Les 60-79 ans sont les plus touchés**

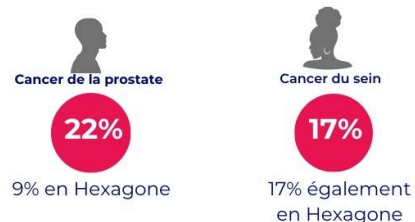


## Décès

**Le taux standardisé de mortalité tous cancers augmente en Guadeloupe**



**La principale cause de décès en Guadeloupe par sexe**



FINANCEMENT



Source : SNIIRAM/SNDS, cartographie des pathologies et des dépenses, version C12 (Cnam), Cnamts, CCMSA, Insee, Régime général + sections locales mutualistes, France entière RP 2018 (âge quinquennal : -Sans, 5-9ans, 10-14ans, [...], 85 ans et plus), Inserm (CépiDC), Insee, France entière RP 2006 (âge quinquennal : -1an, 1-4ans, 5-9ans, [...], 90 ans ou plus), RP 2018

# Focus : Cancer chez l'enfant

Les nouvelles admissions en ALD pour Cancer chez les jeunes de 0 à 19 ans sont rares et représentent moins de 1% de l'ensemble des nouveaux cas de Cancer en Guadeloupe, en 2023. Sur la période 2018-2023, on comptabilise 14 nouvelles admissions en ALD en moyenne par an, pour Cancer chez les 0-19 ans.

## Les cancers pédiatriques en Guadeloupe

Journée mondiale des cancers de l'enfant  
15 Février 2026



### Nouvelles admissions en ALD pour les 0-19 ans (Affection Longue Durée)

Période 2018-2023

#### Nombre d'admissions

14 par an en moyenne

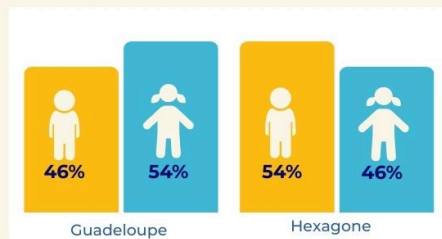


#### Principal cancer



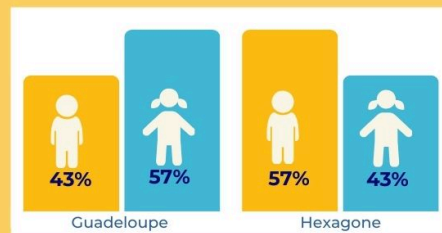
### Bénéficiaires en ALD pour tumeur en 2023 chez les 0 à 19 ans

72 bénéficiaires d'une ALD pour tumeur en 2023



### Décès par cancer sur la période 2013-2023 chez les 0-19 ans

28 Décès liés aux tumeurs pédiatriques sur la période 2013-2023



FINANCEMENT



Source : Cnamts, CCMSA - Champ : 0-19 ans, Insee, Régime général + sections locales mutualistes, France entière RP 2018 (âge quinquennal : -5ans, 5-9ans, 10-14ans, [...], 85 ans et plus), Inserm (CépiDC), France entière RP 2006 (âge quinquennal : -1an, 1-4ans, 5-9ans, [...], 90 ans ou plus) \*pour 100 000 enfants âgés de 0 à 19 ans

## Dépistage : Un levier majeur

Le dépistage organisé permet de détecter certains cancers à un stade précoce, améliorant les chances de traitement et de survie. Les programmes nationaux concernent notamment le dépistage du Cancer du sein, du Cancer colorectal et du Cancer du col de l'utérus.

En Guadeloupe, le Centre Régional de Coordination des Dépistages des Cancers, Guadeloupe, Saint-Martin, Saint-Barthélemy (CRCDC 971) est la structure de gestion en charge de promouvoir et organiser ces dépistages. « Dépistés à temps, 9 cancers sur 10 sont guéris ». Cependant, les taux de participation au dépistage organisés restent en-dessous des objectifs fixés.

<https://www.cdc971.fr/prevention-et-depistages>

## Prévention : Agir sur les facteurs de risque

Plusieurs facteurs de risque sont modifiables. La réduction du tabagisme, la limitation de la consommation d'alcool, l'adoption d'un mode vie favorable à la santé (activité physique, alimentation équilibrée) constituent des leviers essentiels pour prévenir certains cancers, notamment le Cancer du poumon ou le Cancer colorectal.

## Environnement: Le Chlordécone

En Guadeloupe, l'exposition au Chlordécone<sup>1</sup> constitue un enjeu de santé publique. Depuis le 22 décembre 2021, le cancer de la prostate lié à une surexposition à la chlordécone figure officiellement au tableau des maladies professionnelles<sup>2</sup>. Pour réduire le risque accru de Cancer de la prostate, la prévention repose sur la limitation des expositions alimentaires et la diffusion de recommandations sanitaires auprès de la population.

(1) Utilisé dans les bananeraies aux Antilles française entre 1972 et 1993, le Chlordécone est un pesticide persistant dans les sols et les milieux aquatiques et qui continue d'exposer une partie de la population par l'alimentation. Plusieurs études ont mis en évidence une association entre l'exposition au Chlordécone et le risque de Cancer de la prostate.

(2) <https://www.ameli.fr/guadeloupe/assure/sante/themes/chlordecone/chlordecone-sante>

## Agir aujourd'hui pour prévenir demain !

En savoir plus  
Le site de l'ORSaG

## La santé, c'est l'affaire de tous !

N'hésitez pas à nous faire des retours et à partager cette newsletter.

Tout le monde peut y adhérer via la page contact de notre site internet.

Il suffit de compléter le formulaire et de cliquer sur "envoyer".

Accédez à la page contact



**ORSaG**

Imm Le Squalé - Rue René Rabat, 97122, Baie-Mahault

Cet email a été envoyé à {{ contact.EMAIL }}.

Vous avez reçu cet email parce que vous vous êtes inscrit à notre newsletter.

[Se désinscrire](#)

